

State-of-the-art software

Om de besturing te kunnen bedienen, ontwikkelden we het softwarepakket WG-Vision. Deze software is ontwikkeld onder eigen beheer en is gebruikt in meer dan honderd projecten.

Deze software is de kampioen op het gebied van gebruikerscomfort en managementrapportage. Bovendien is deze software zeer flexibel en kan het gemakkelijk worden gekoppeld aan verschillende besturingssystemen enerzijds en allerlei administratieve software aan de andere kant. Bestaande facturatie-, tijdregistratie- en kostenberekenningsprogramma's sluiten naadloos aan.

De WG-Vision software is volledig gebaseerd op Windows en sluit daarmee aan bij de huidige en toekomstige software standaard. De gebruiker profiteert van al het comfort Windows biedt en is voorbereid op toekomstige Windows applicaties.

De WG-Vision modules bestaan altijd uit 2 vaste componenten:

1. Visualisatie

De wasstraat, droger of hangbaan wordt op het scherm getoond in een compleet overzicht. Het is ook mogelijk om de gehele wasserij te visualiseren. Hierdoor kunt u in één oogopslag zien waar de wasposten zich in het wasproces bevinden. Aangezien een waspost een bepaald artikel van een bepaalde klant vertegenwoordigt, heeft men ook onmiddellijk informatie over de status van de betreffende klant. Het gebruik van kleuren en symbolen, die op willekeurige wijze kunnen worden ingesteld, maakt het nog eenvoudiger om de visualisatie te interpreteren.

De visualisatie wordt ook gebruikt om storingen te signaleren, lokaliseren en te rapporteren. Wanneer er een storing optreedt, stopt het productieproces en moet de storing zo spoedig mogelijk worden opgelost. Omdat de locatie van de onderbreking al bekend is, is het verlies van productie beperkt. Een signaal geeft aan dat er een afwijking is van de standaardinstellingen. Het juiste antwoord voorkomt storing of verlies van kwaliteit. Een tekort aan chemicaliën en een verontreinigd stoffilter zal bijvoorbeeld worden aangegeven.

2. Machine werking

De programma's van de machine of de hangbaan worden ingevoerd in het speciale bedieningsmenu. Het menu bestaat uit verschillende tabbladen waarop verschillende componenten van de programma's kunnen worden ingesteld. Na deze eenmalige aanpassing worden de programma's automatisch in de door u opgegeven weergave gestart. Deze instellingen kunnen echter gemakkelijk worden gewijzigd en eventueel d.m.v. een wachtwoord worden beveiligd. Daarnaast is het mogelijk om aan te geven of de machine - tijdelijk - handmatig moet worden bediend.

File Manage Visual

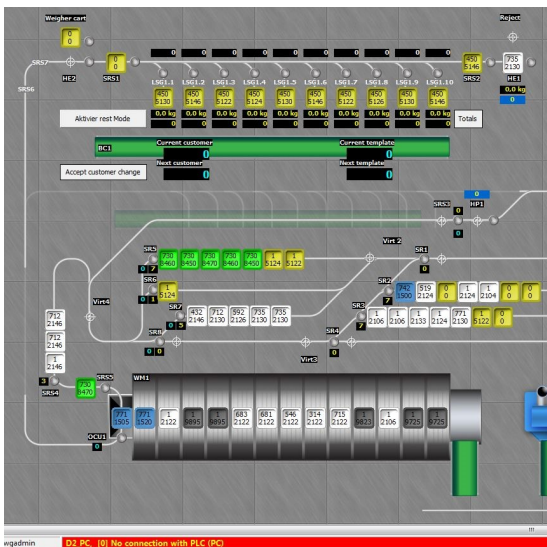
Manage articles

Drag a column header here to group by that column

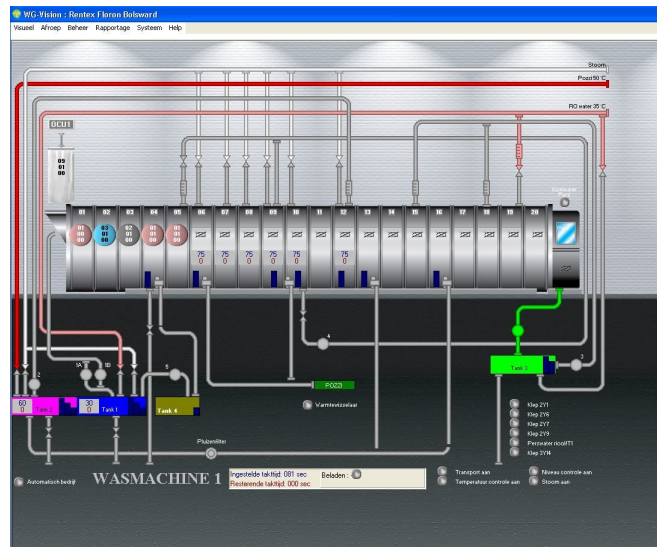
Code	Name	D2 buffer	D2 buffer	Min. wei.	Max. wei.	Wanted v	Bag color	Restweit	Washpro
2124	SATIN 4ER TISCHTÜCHER	2		30	65	60		0	21
2126	SATIN 6ER TISCHTÜCHER	7		36	65	60		0	21
2128	SATIN 8ER TISCHTÜCHER	7		36	65	60		0	21
2129	SATIN 10ER TISCHTÜCHER			36	65	60		0	21
2130	SATIN NAPPERON	3	7	36	65	60		0	22
2131	SATIN LÄUFER	2	6	36	65	60		0	23
2132	SATIN NAPPERON 1X1.30	6		36	65	60		0	21
2133	SATIN NAPPERON 1X1.60	6		36	65	60		0	21
9895	Einhaengesaecke Waeschewagen			50	63	60			11
2146	SATIN SERVETTEN 50X50	4	7	36	65	60		0	26
2150	SATIN TISCHSET	2	6	36	65	60		0	25
2522	ETAMINE 2ER TISCHTÜCHER	2	6	36	65	50		0	19
9903	NEUE SCHUERZEN	7	6	30	60	50			46
2530	ETAMINE NAPPERON	2	6	36	65	50		0	19
2540	MIET-SERVETTEN 50x50 ETAMINE GEFALTEN	2	6	25	60	63		0	19
1561	FROTTE KG WEISS STARK	5		30	66	60			7
1130	MIET-NAPPERON CARO	3	7	40	65	60			18
9999	TERST								

Code	Value
Code	2124
Name	SATIN 4ER TISCHTÜCHER
D2 bufferchoice 1	2
D2 bufferchoice 2	
Min. weight	30
Max. weight	65
Wanted weight	60
Bag color	
Restweight	0
Washprogram	21

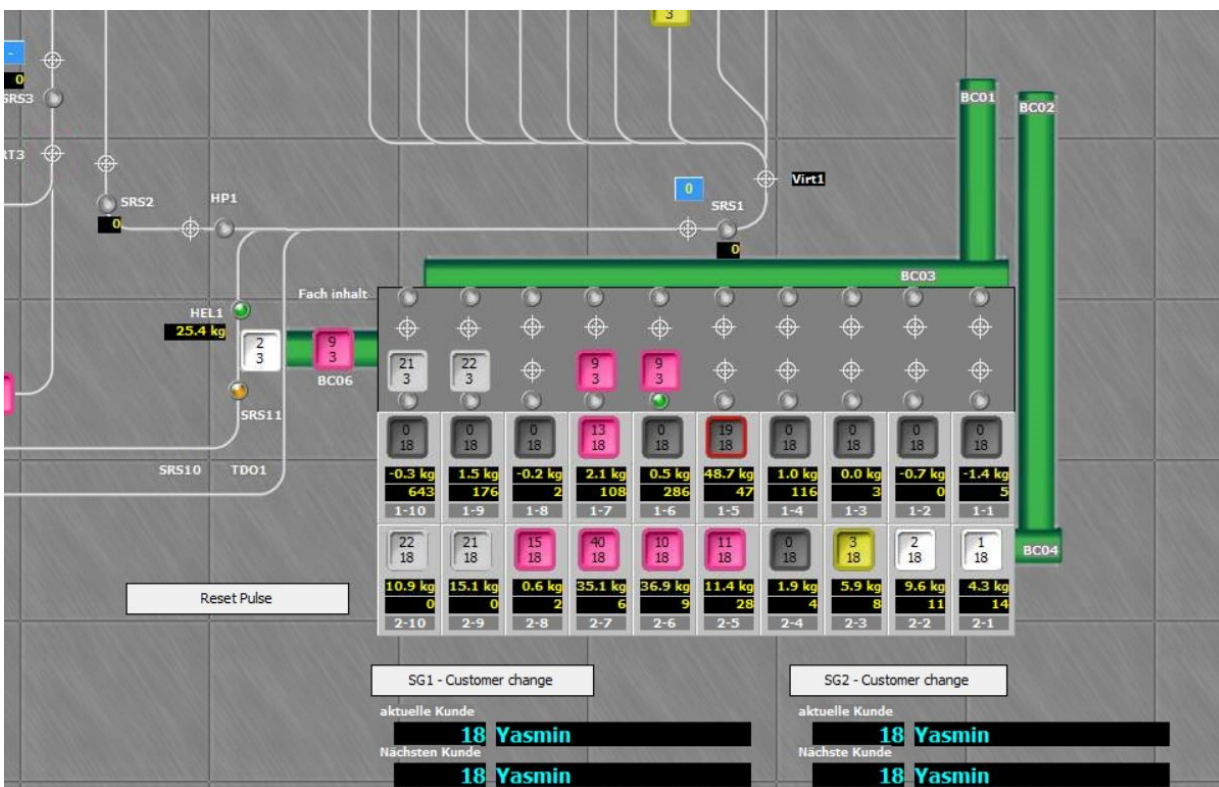
Managementinformatie



Overall visualisatie



Water flow



Sorterscherm