

WG-Perform: management data

Altijd al willen weten hoe efficiënt uw machine park functioneert?

Met de drogeranalyse van de Wilhengroep als onderdeel van WG-Perform meet u onder meer de Overall Equipment Effectiveness (OEE), temperatuur, bezettingsgraad en blokkade tijd. Deze data kunt u weer verder toepassen op de schoongoedafdeling bij de verwerkingsmachines om te weten hoe de real-time prestatiegraad van de drogers is om samen met de postvolging te weten wat onderweg is. Met de Performance Dashboards meet u de medewerkers of machineprestaties.

Deze prestaties worden samen met de gestelde norm bij de werkplek getoond. Door werk en kloktijden te registreren kan een actieve werkplek aan een medewerker of machine gekoppeld worden. Hiermee wordt een totaalbeeld gegeven van het proces binnen de wasserij dat samen met onze Cloud gebaseerde management dashboards u handvatten biedt om uw proces verder te optimaliseren!

1. Drogeranalyse
2. Performance dashboard
3. Management dashboard

1: Drogeranalyse

Quick Overview

Met het quick overview dashboard wordt snel inzicht verschaft in de actuele status van de drogers. Door het scherm in combinatie met Performance Dashboards in de wasserij te plaatsen wordt er een middel geboden om extra op het proces te kunnen sturen. Het dashboard maakt inzichtelijk wat de actuele capaciteit is, weergegeven in actief, stand-by en blokkade tijden.

Heatmap

De heatmap geeft inzicht in het gedrag van een droger ten opzichte van de norm. Door de intelligente normbepaling wordt continu gekeken wat het gedrag van een droger is en hoe zich deze verhoudt ten opzichte van de gestelde norm.

Temperature logging

Temperatuurlogging (infrarood) geeft in detail het droogproces per post per uur weer. Hierdoor kunnen afwijkingen snel geconstateerd worden. Om te kunnen vergelijken wordt de verzamelde data opgeslagen en mede gebruikt bij het bepalen van de norm.

2: Performance dashboard

Machine prestaties

Per machine kan bepaald worden wat de prestatienormen zijn. Door deze gegevens aan elkaar te koppelen wordt er een totaalbeeld gegeven over het presteren van de machine ten opzichte van de norm.

Medewerkers prestaties

Door een medewerker te koppelen aan een werkplek en zich te laten in en uitklokken kan bepaald worden wat de prestatienormen zijn. Door deze gegevens aan elkaar te koppelen wordt er een beeld gegeven over het presteren van de medewerker op de betreffende werkplek ten opzichte van de norm.

3: Management dashboard

OEE (overall equipment effectiveness)

Het OEE dashboard toont in een overzicht procentueel de statussen van een machine. Door deze statussen te visualiseren wordt inzichtelijk gemaakt hoeveel procent van de gemeten tijd de machine in productie was, stand-by tijd en storing.

Travel time bags

Om inzichtelijk te krijgen hoe lang het duurt voordat een post in de schoongoed afdeling gelost wordt, biedt het travel-time dashboard overzicht en detail welke posten van een bepaalde categorie of lospunt er langer over doen om gelost te worden om zo het proces verder te optimaliseren.

Drogeranalyse

Met de aanvullende management dashboards bovenop de drogeranalyse wordt er een totaaloverzicht gegeven over het presteren van de drogers op basis van gemiddelde waarden. Zo wordt de gemiddelde droogtijd in het trendline en forecast dashboard weergegeven zodat eerder gedane acties beoordeeld kunnen worden en met het stippendashboard de droogtijden onderzocht kunnen worden.

Productiviteit

Binnen het productiviteitsdashboard wordt de prestatie van een machine getoond. Aantallen op machine of werkplekniveau worden gegroepeerd weergegeven. Op detailniveau toont het dashboard hoe de prestatie zich verhoudt tot de gestelde norm en geeft procentueel de verwerking van de verschillende verwerkte categorieën weer.

Tijdsregistratie

Door het activeren en deactiveren van een werkplek en deze te koppelen aan een medewerker kan informatie worden verzameld over de prestatie hiervan. Deze informatie kan worden gebruikt bij het plannen van medewerkers op de verschillende werkplekken om zo effectief te kunnen plannen op basis van de verwachte toestroom aan wasgoed en afgestemd op eerder geregistreerde prestaties.

Storingen en meldingen

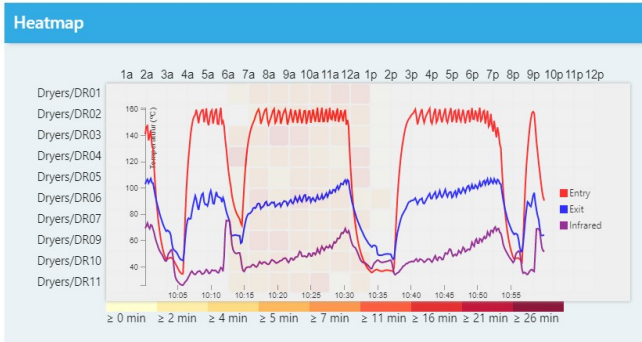
Om uw machinepark zo optimaal mogelijk te laten functioneren is onderhoud vereist. Met het storingen en meldingen dashboard krijgt u dan ook snel inzicht over de meest voorkomende storingen en meldingen. Door deze storingen en meldingen te onderzoeken en te optimaliseren zorgt u ervoor dat uw machinepark goed onderhouden blijft en uw proces verbeterd wordt.

Verbruiksmeters

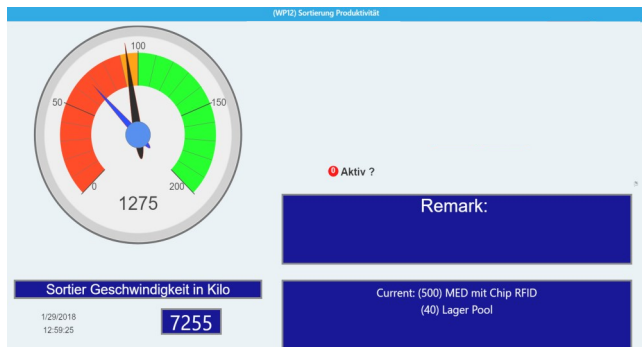
Met de verbruiksmeters wordt het gas en elektriciteitsverbruik van uw machinepark inzichtelijk gemaakt waardoor u samen met de machine specifieke dashboards procesverbeteringen snel waarneemt. Door op meerdere punten te meten (globaal en machine specifiek) kunt u tevens buiten productie om verlies van bijvoorbeeld lekspanning of luchtdruk opmerken en zo uw machinepark verder optimaliseren.



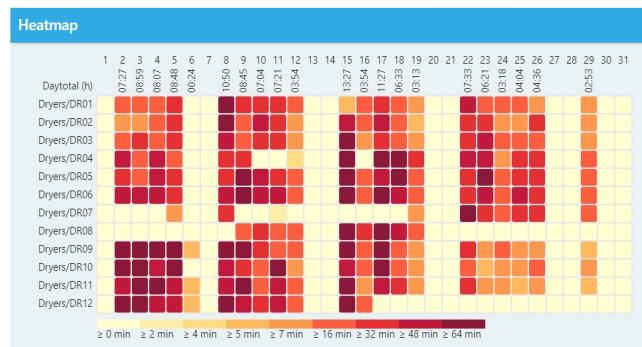
Overzicht van verbeteringen van de productiedoelen.



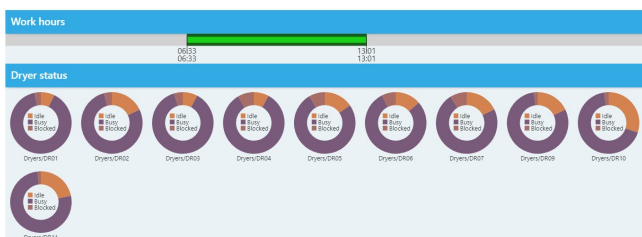
Temperatuur grafieken geven een gedetailleerd beeld van de flow van de drogers.



Performance Dashboards laten de huidige doelen zien en meer.



Het vergelijk scherm geeft informatie over de efficiëntie van de drogers.



Het status dashboard geeft de huidige status weer.